

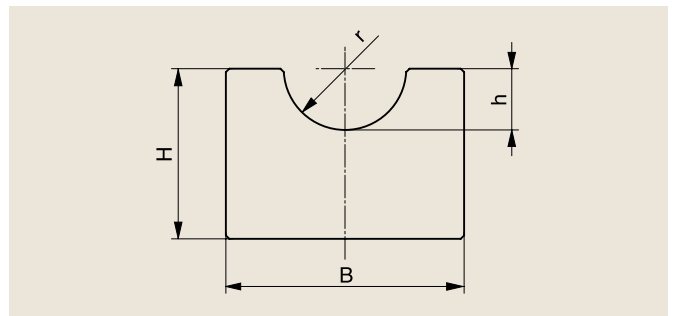
# Führungen für Rundriemen

## TYP RR



Riementyp/Ø	B	H	h	r	Artikelnummer	Lagerbestand
5,0	20	10	3	3	231 010 027	●
6,3	20	10	4	4	231 010 028	●
8,0	20	12	5	5	231 010 029	●
9,5	25	15	6	6	231 010 030	●
12,5	28	20	8	7	231 010 031	●
15,0	33	25	10	9	231 010 032	●
18,0	38	25	12	10	231 010 033	●

● ab Lager ○ Innerhalb von 10 Tagen Maßangaben in mm



## TYP RRC



Riementyp/Ø	C-Profil-Typ	B1	B2	H	Hc	h	r	Artikelnummer	Lagerbestand
5,0	C3	20	20	10	15	3	3	231 110 035	●
								351 020 003	●
6,3	C3	20	20	15	18	4	4	231 110 036	●
								351 020 003	●
8,0	C3	20	20	15	18	5	5	231 110 037	●
								351 020 003	●
9,5	C5	25	28	15	20	6	6	231 110 038	●
								351 020 005	●
12,5	C5	28	28	15	20	8	7	231 110 039	●
								351 020 005	●
15,0	C9	33	38	20	25	10	9	231 110 040	●
								351 020 009	●
18,0	C9	38	38	20	25	12	10	231 110 041	●
								351 020 009	●

● ab Lager ○ Innerhalb von 10 Tagen Maßangaben in mm

