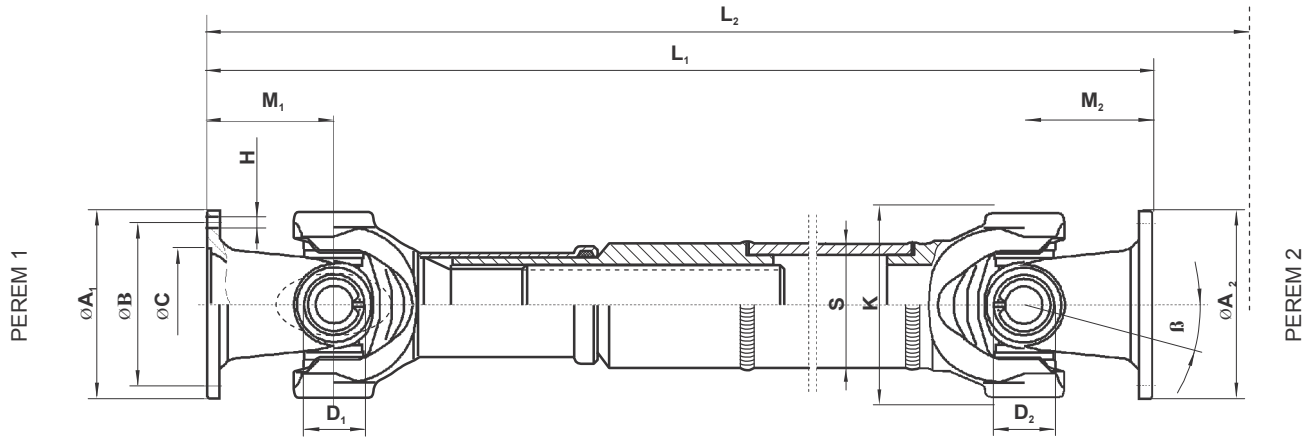
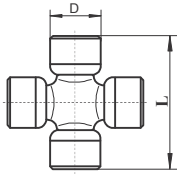


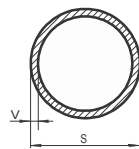
Kardántengely kiválasztási segédlet



UJOINT



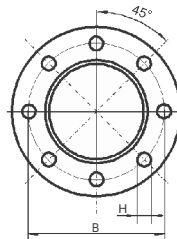
TUBE



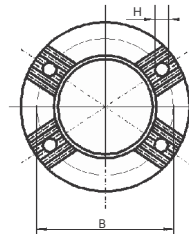
FLANGE

DIN

I: a furatok száma

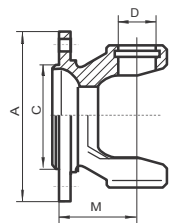
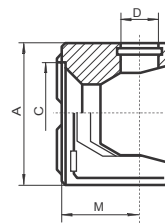
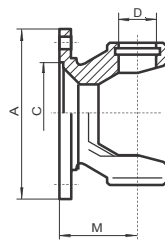
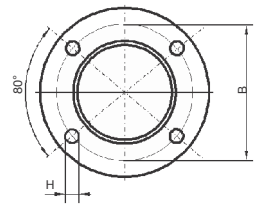


KV



SAE

I: a furatok száma



L1 = Összetolt hossz

L2 = Széthúzott hossz

A1, A2 = Csatlakozó perem átmérők

D = Kardánkereszt csészeátmérője

L = Kardánkereszt hossza

H = Csatlakozóperem furatátmérő

M1, M2 = Perem és a keresztközéptávolsága

Amennyiben a csatlakozás nem peremes, hanem tengelyes csatlakozású, kérem adja meg a csatlakozási tengelyfuratokat is.

A méretezéshez a további technikai paraméterek szükségesek:

P = Telesítmény

M = Nyomaték

n = Maximális fordulatszám