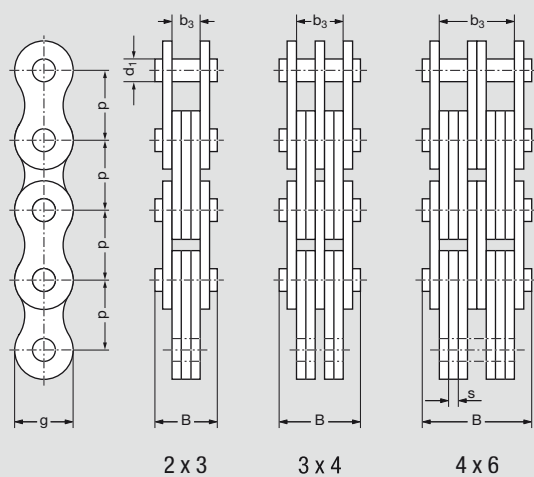


Emelőláncok

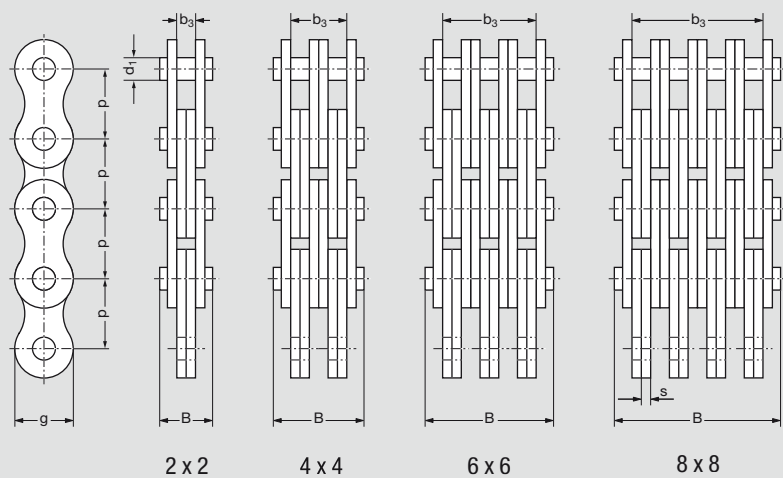


Biztonsági emelőláncok

Hevederkombinációk



Hevederkombinációk



Emelőláncok amerikai szabvány szerint, Heavy sorozat

Lánc száma	Lánc megnevezése ISO DIN	Osztás p		Heveder- kombinációk	Görgő ∅ d ₁ max. mm	Heveder- magasság g max. mm	Heveder- vastagság s mm	100 osztás hossza ■ mm	Teljes szélesség B max. mm	Csuklófé- lület A cm ²	Külső hevederek belső szélessége b ₃ min. mm	Megkövetelt DIN/ISO *) zerinti szakí tőszilárdság F _B N	Súly ≈ q kg/m
		zoll	mm										
BL 422	LH 0822			2 x 2					10,9	0,20	4,2	22 200	0,60
BL 423	LH 0823			2 x 3					13,0	0,30	6,3	22 200	0,65
BL 434	LH 0834			3 x 4					17,1	0,41	10,5	33 300	0,90
BL 444	LH 0844	0,50	12,7	4 x 4	5,08	11,7	2,0	1277	19,25	0,41	12,6	44 400	1,02
BL 446	LH 0846			4 x 6					23,45	0,61	16,8	44 400	1,26
BL 466	LH 0866			6 x 6					27,6	0,61	21,0	66 600	1,51
BL 523	LH 1023			2 x 3					15,0	0,43	7,4	33 400	1,1
BL 534	LH 1034			3 x 4					20,0	0,57	12,3	50 100	1,5
BL 544	LH 1044	0,625	15,875	4 x 4	5,94	14,6	2,4	1596	22,5	0,57	14,7	66 800	1,8
BL 546	LH 1046			4 x 6					27,3	0,86	19,5	66 800	2,2
BL 566	LH 1066			6 x 6					32,3	0,86	24,6	100 200	2,6
BL 588	LH 1088			8 x 8					42,2	1,14	30,0	133 600	3,4
BL 622	LH 1222			2 x 2					16,6	0,51	6,4	48 900	1,5
BL 623	LH 1223			2 x 3					19,9	0,74	9,6	48 900	1,8
BL 634	LH 1234			3 x 4					26,5	0,98	16,0	73 400	2,5
BL 644	LH 1244	0,75	19,05	4 x 4	7,92	17,8	3,1	1908	29,7	0,98	19,2	97 800	2,9
BL 646	LH 1246			4 x 6					36,3	1,47	25,6	97 800	3,6
BL 666	LH 1266			6 x 6					42,7	1,47	32,0	146 900	4,3
BL 822	LH 1622			2 x 2					20,6	0,74	8,2	84 500	2,4
BL 823	LH 1623			2 x 3					24,8	1,14	12,3	84 500	3,0
BL 834	LH 1634			3 x 4					33,1	1,52	20,5	126 800	4,2
BL 844	LH 1644	1,00	25,4	4 x 4	9,53	23,6	4,0	2544	37,3	1,52	24,6	169 000	4,8
BL 846	LH 1646			4 x 6					45,7	2,29	32,8	169 000	6,0
BL 866	LH 1666			6 x 6					54,0	2,29	41,0	253 600	7,2
BL 888	LH 1688			8 x 8					70,7	2,97	57,4	338 000	9,6
BL 1023	LH 2023			2 x 3					28,9	1,56	14,4	115 600	4,4
BL 1034	LH 2034			3 x 4					38,7	2,09	24,0	173 400	6,2
BL 1044	LH 2044	1,25	31,75	4 x 4	11,1	29,2	4,7	3179	43,7	2,09	28,8	231 200	7,0
BL 1046	LH 2046			4 x 6					53,5	3,12	38,4	231 200	8,7
BL 1066	LH 2066			6 x 6					63,4	3,12	48,0	346 800	10,5
BL 1088	LH 2088			8 x 8					83,0	4,17	67,2	462 400	13,9
BL 1223	LH 2423			2 x 3					33,6	2,10	16,8	151 200	6,0
BL 1234	LH 2434			3 x 4					45,5	2,79	28,0	226 800	8,3
BL 1244	LH 2444	1,50	38,1	4 x 4	12,7	34,4	5,5	3812	51,2	2,79	33,6	302 400	9,5
BL 1246	LH 2446			4 x 6					62,7	4,2	44,8	302 400	11,8
BL 1266	LH 2466			6 x 6					74,5	4,2	56,0	453 600	14,1
BL 1288	LH 2488			8 x 8					97,8	5,4	78,4	604 800	18,8
BL 1423	LH 2823			2 x 3					38,2	2,7	19,2	191 300	8,3
BL 1434	LH 2834			3 x 4					51,7	3,6	32,0	287 000	11,6
BL 1444	LH 2844	1,75	44,45	4 x 4	14,27	40,8	6,3	4445	58,2	3,6	38,4	382 600	13,2
BL 1446	LH 2846			4 x 6					71,5	5,4	51,2	382 600	16,4
BL 1466	LH 2866			6 x 6					85,0	5,4	64,0	574 000	19,7
BL 1488	LH 2888			8 x 8					111,7	7,2	89,6	765 200	25,9
BL 1623	LH 3223			2 x 3					42,1	3,67	21,3	289 100	11,0
BL 1634	LH 3234			3 x 4					57,0	4,89	35,5	433 700	15,4
BL 1644	LH 3244			4 x 4					63,8	5,0	42,6	578 200	17,5
BL 1646	LH 3246	2,00	50,8	4 x 6	17,46	47,9	7,0	5080	78,9	7,33	56,8	578 200	21,8
BL 1666	LH 3266			6 x 6					95,0	7,33	71,0	867 400	26,2
BL 1688	LH 3288			8 x 8					125,6	9,78	99,4	1 156 400	34,9

A BL láncok a csatlakozócsapok segítségével könnyen lezárhatóak. Nincs szükség másik lánctagra, összekötőszemre.

Válasszon lehetőség szerint BL láncot.

További hevederkombinációk kérésre.

Kérjük ügyeljen a következőre: Hosszúság 100 felett X osztás

■ Láncossza: a nem olajozott lánc toleranciája terhelés alatt $\pm 0,25\%$. Mért erő = $\frac{F_B}{100}$

F = a csap és hevederméretnek megfelelnek a DIN 8187 szabványnak.

AL = a csap és hevederméretnek megfelelnek az ANSI sorozat értékeinek.

BL = a csap és hevederméretnek megfelelnek az ANSI sorozat értékeinek, habár ennél az emelőláncnál a hevedervastagság és a csapátmérő mindig egy mérettel nagyobb, hogy magasabb tartósságot és kopásállóságot érjenek el.

*) Tényleges Rextord szakítószilárdságot és tartóssági értéket kérésre megadjuk

Emelőláncok



"F" sorozat
Szerszám gép minőség

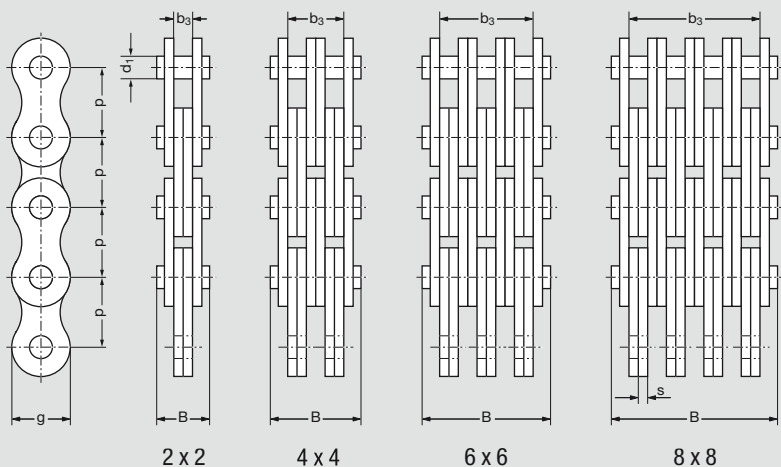
Használja a szerszám gép minőségű "F" sorozatot!

Az F és AL építésű emelőláncok tényleges osztási méretei eltérnek az elméleti értékektől.

Kérjük figyeljen a következő adatokra: 100 feletti hossz x osztás.

- Láncossz: a nem olajozott lánc toleranciája terhelés alatt $\pm 0,25\%$. Mért erő = $\frac{F_B}{100}$

Hevederkombinációk



Emelőláncok, gyári szabvány

Lánc száma	Lánc megnevezése	Osztás p		Heveder-kombinációk	Görgő Ø	Heveder-magasság	Heveder-vastagság	100 osztás hossza	Teljes szélesség	Csuklófe-lület	Mekövetelt DIN/ISO*) zerinti szakí tószilárdság	Súly
		zoll	mm									
F 6 H – 5	–	0,625	15,875	2 x 3	4,75	14,6	2,5	1592	14,9	0,24	30 300	1,0
F 19 V – 44	–	0,75	19,05	4 x 4	6,5	15,2	2,35	1905	22,8	0,61	71 000	1,7
F 19 V – 66	–	–	–	6 x 6	–	–	–	–	32,7	0,91	106 000	2,5
834 (SK 507)	–	–	–	3 x 4	–	–	–	–	28,4	1,37	125 000	3,6
432 (SK 508)	–	1,00	25,4	6 x 6	10,85	23,4	IL /AL 3,05/4,0	2544	44,4	2,06	250 000	5,9

*) Tényleges Rexnord szakítószilárdságot és tartóssági értéket kérésre megadjuk

Emelőláncok európai szabvány szerint, könnyű sorozat

Lánc száma	Lánc megnevezése ISO DIN	Osztás p		Heveder-kombinációk	Görgő Ø d ₁ max. mm	Heveder-magasság g max. mm	Heveder-vastagság s mm	100 osztás hossza ■ mm	Teljes szélesség B max. mm	Csuklófe-lület A cm ²	Külső hevederek belső szélessége b ₃ min. mm	Megkövetelt DIN/ISO *) szerinti szakí tószilárdság F _B N	Súly ≈ q kg/m
		zoll	mm										
F 12 – 44	LL 0844	0,50	12,7	4 x 4	4,45	10,4	1,5	1258	15,0	0,27	9,1	36 000	0,83
F 12 – 66	LL 0866			6 x 6					21,3	0,40	15,2	54 000	1,25
F 15 – 44	LL 1044	0,625	15,875	4 x 4	5,08	12,8	1,5	1588	15,2	0,30	9,6	44 800	0,92
F 15 – 66	LL 1066			6 x 6					21,7	0,46	16,0	67 200	1,4
F 19 – 44	LL 1244	0,75	19,05	4 x 4	5,72	14,8	1,8	1888	18,0	0,41	11,4	59 000	1,3
F 19 – 66	LL 1266			6 x 6					25,7	0,62	19,0	88 500	1,9
F 25 – 44	LL 1644	1,00	25,4	4 x 4	8,28	20,5	3,0	2540	28,4	0,99	18,6	120 000	2,9
F 25 – 66	LL 1666			6 x 6					40,7	1,49	31,0	180 000	4,3
F 25 – 88	LL 1688			8 x 8					53,0	1,98	43,4	240 000	5,8
F 31 – 44	LL 2044	1,25	31,75	4 x 4	10,19	25,7	3,5	3160	33,5	1,42	21,6	190 000	4,3
F 31 – 66	LL 2066			6 x 6					48,2	2,12	36,0	285 000	6,4
F 31 – 88	LL 2088			8 x 8					62,9	2,83	50,4	380 000	8,4
F 38 – 44	LL 2444	1,50	38,1	4 x 4	14,63	33,0	5,0	3785	46,9	2,91	30,6	320 000	8,2
F 38 – 66	LL 2466			6 x 6					68,3	4,37	51,0	480 000	12,2
F 38 – 88	LL 2488			8 x 8					89,7	5,82	71,4	640 000	16,2
F 44 – 22	LL 2822	1,75	44,45	2 x 2	15,9	36,0	6,0	4410	29,4	1,90	72,2	200 000	5,2
F 44 – 44	LL 2844			4 x 4					54,7	3,80	36,6	400 000	10,4
F 44 – 66	LL 2866			6 x 6					80,2	5,70	61,0	600 000	15,6
F 50 – 22	LL 3222	2,00	50,8	2 x 2	17,81	41,2	6,3	5048	32,5	2,24	12,8	250 000	6,5
F 50 – 44	LL 3244			4 x 4					59,1	4,47	38,4	500 000	12,8
F 50 – 66	LL 3266			6 x 6					85,4	6,71	64,0	750 000	19,1
F 50 – 88	LL 3288			8 x 8					112,0	8,94	89,6	1 000 000	25,3
F 63 – 22	LL 4022	2,50	63,5	2 x 2	22,89	48,0	8,0	6325	39,5	3,65	16,2	355 000	9,2
F 63 – 44	LL 4044			4 x 4					73,1	7,30	48,6	710 000	17,7
F 63 – 66	LL 4066			6 x 6					106,5	10,94	81,0	1 065 000	26,9
F 76 – 44	LL 4844	3,00	76,2	4 x 4	29,24	62,0	10,0	7597	91,2	11,66	60,6	1 120 000	30,2
F 76 – 66	LL 4866			6 x 6					131,0	17,50	101,0	1 680 000	45,0

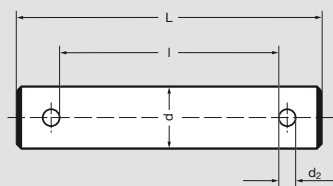
Emelőláncok amerikai szabvány szerint, könnyű sorozat

Lánc száma	Lánc megnevezése ISO DIN	Osztás p		Heveder-kombinációk	Görgő Ø d ₁ max. mm	Heveder-magasság g max. mm	Heveder-vastagság s mm	100 osztás hossza ■ mm	Teljes szélesség B max. mm	Csuklófe-lület A cm ²	Külső hevederek belső szélessége b ₃ min. mm	Megkövetelt DIN/ISO *) szerinti szakí tószilárdság F _B N	Súly ≈ q kg/m
		zoll	mm										
AL 422	–	0,50	12,7	2 x 2	3,96	10,2	1,5	1257	8,4	0,12	3,2	14 100	0,35
AL 444	–			4 x 4					14,8	0,23	9,6	28 200	0,67
AL 466	–			6 x 6					21,2	0,35	16,0	42 300	1,0
AL 522	–	0,625	15,875	2 x 2	5,08	12,8	2,0	1566	10,8	0,2	4,2	22 000	0,6
AL 544	–			4 x 4					19,2	0,4	12,6	44 000	1,2
AL 566	–			6 x 6					21,7	0,6	21,0	66 000	1,8
AL 622	–	0,75	19,05	2 x 2	5,94	14,8	2,4	1905	12,8	0,28	5,0	37 000	0,9
AL 644	–			4 x 4					23,0	0,57	15,0	63 600	1,7
AL 666	–			6 x 6					33,1	0,85	25,0	95 400	2,5
AL 688	–			8 x 8					43,2	1,14	35,0	127 200	3,3
AL 822	–	1,00	25,4	2 x 2	7,92	20,5	3,1	2540	16,6	0,51	6,4	56 700	1,5
AL 844	–			4 x 4					29,7	1,01	19,2	113 400	3,0
AL 866	–			6 x 6					42,7	1,52	32,0	170 100	4,5
AL 1044	–	1,25	31,75	4 x 4	9,53	25,7	4,0	3175	37,3	1,52	24,6	177 000	4,9
AL 1066	–			6 x 6					54,0	2,29	41,0	265 500	7,3
AL 1244	–	1,50	38,1	4 x 4	11,1	29,4	4,7	3810	43,7	2,08	28,8	254 000	6,4
AL 1266	–			6 x 6					63,4	3,12	48,0	381 000	9,5
AL 1288	–			8 x 8					83,0	4,17	67,2	508 000	12,7
AL 1444	–	1,75	44,45	4 x 4	12,7	36,0	5,5	4445	51,2	2,8	33,6	372 000	9,6
AL 1466	–			6 x 6					74,5	4,2	56,0	558 000	14,4
AL 1666	–	2,00	50,8	6 x 6	14,27	41,2	6,3	5080	85,0	5,39	64,0	642 000	18,9

*) Tényleges Rexnord szakítószilárdságot és tartóssági értéket kérésre megadjuk

Emelőláncok rögzítése

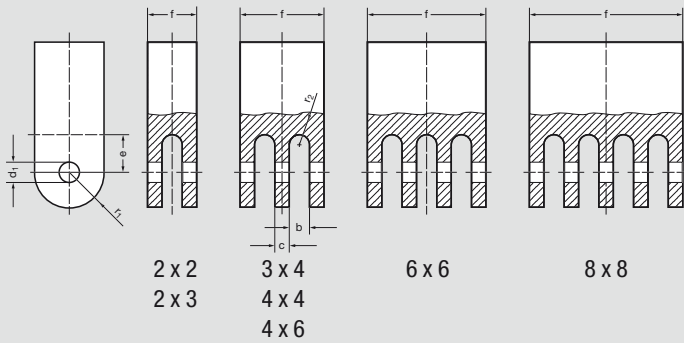
Csatlakozó csapok emelőláncokhoz



Mindegyik csapot két sasszeggel illesztik, továbbá BL 1234-től, illetve F38-tól 2 alátéttel.

Lánc száma	Csatlakozócsap rendelésszáma	Csatlakozócsap-méreték méret mm-ben			
		l min.	L max.	d max.	d ₂
F 12 - 44	709 - 204 - 44	16,0	22,2		
F 12 - 66	709 - 204 - 66	23,0	29,2	4,45	1,6
F 15 - 44	709 - 205 - 44	15,0	21,1		
F 15 - 66	709 - 205 - 66	22,0	28,2	5,08	1,6
F 19 - 44	709 - 405 - 44	17,6	25,5		
F 19 - 66	709 - 405 - 66	24,7	32,7	5,72	2,0
F 25 - 44	709 - 208 - 44	28,0	38,7		
F 25 - 66	709 - 208 - 66	41,0	51,7	8,28	3,2
F 25 - 88	709 - 208 - 88	54,0	64,7		
F 31 - 44	709 - 210 - 44	33,0	43,7		
F 31 - 66	709 - 210 - 66	47,0	57,7	10,19	3,2
F 31 - 88	709 - 210 - 88	62,0	72,7		
F 38 - 44	709 - 214 - 44	48,2	60,6		
F 38 - 66	709 - 214 - 66	69,2	81,6	14,63	4,0
F 38 - 88	709 - 214 - 88	90,2	102,6		
F 44 - 22	709 - 215 - 22	29,7	42,1		
F 44 - 44	709 - 215 - 44	55,0	67,5		
F 44 - 66	709 - 215 - 66	80,2	92,7	15,9	4,0
F 44 - 88	709 - 215 - 88	106,0	118,5		
F 50 - 22	709 - 217 - 22	34,4	51,9		
F 50 - 44	709 - 217 - 44	59,9	77,5		
F 50 - 66	709 - 217 - 66	86,4	104,0	17,81	5,0
F 50 - 88	709 - 217 - 88	113,9	131,5		
F 63 - 22	709 - 222 - 22	39,9	60,8		
F 63 - 44	709 - 222 - 44	73,3	94,3		
F 63 - 66	709 - 222 - 66	106,6	127,6	22,89	6,3
F 63 - 88	709 - 222 - 88	140,1	161,1		
F 76 - 44	709 - 229 - 44	91,5	112,5		
F 76 - 66	709 - 229 - 66	133,5	154,5	29,23	6,3
F 76 - 88	709 - 229 - 88	174,2	195,2		
F 19 V - 44	709 - 206 - 44	23,0	30,2		
F 19 V - 66	709 - 206 - 66	33,0	40,3	6,5	2,0
BL 422/AL 522	709 - 305 - 22	10,8	17,0		
BL 423	709 - 305 - 23	12,7	18,9		
BL 434	709 - 305 - 34	17,0	23,2		
BL 444/AL 544	709 - 305 - 44	19,0	25,2	5,08	1,6
BL 446	709 - 305 - 46	23,0	29,2		
BL 466/AL 566	709 - 305 - 66	27,0	33,3		
BL 488/AL 588	709 - 305 - 88	35,5	41,8		
BL 522/AL 622	709 - 355 - 22	12,8	19,4		
BL 523	709 - 355 - 23	15,0	21,6		
BL 534	709 - 355 - 34	20,0	26,6		
BL 544/AL 644	709 - 355 - 44	22,5	29,1	5,94	2,0
BL 546	709 - 355 - 46	27,0	33,7		
BL 566/AL 666	709 - 355 - 66	32,0	38,7		
BL 588/AL 688	709 - 355 - 88	42,5	49,3		
BL 623	709 - 307 - 23	20,0	30,7		
BL 634	709 - 307 - 34	27,0	37,7		
BL 644/AL 844	709 - 307 - 44	30,0	40,7	7,92	3,2
BL 646	709 - 307 - 46	37,0	47,7		
BL 666/AL 866	709 - 307 - 66	43,0	53,7		
BL 688/AL 888	709 - 307 - 88	56,5	67,2		
BL 823	709 - 309 - 23	25,0	35,7		
BL 834	709 - 309 - 34	33,0	43,7		
BL 844/AL 1044	709 - 309 - 44	37,0	47,7	9,53	3,2
BL 846	709 - 309 - 46	46,0	56,7		
BL 866/AL 1066	709 - 309 - 66	53,0	63,7		
BL 888/AL 1088	709 - 309 - 88	69,5	80,3		
BL 1023	709 - 311 - 23	30,0	42,4		
BL 1034	709 - 311 - 34	39,2	51,6		
BL 1044/AL 1244	709 - 311 - 44	44,2	56,6	11,1	4,0
BL 1046	709 - 311 - 46	54,2	66,6		
BL 1066/AL 1266	709 - 311 - 66	63,2	75,6		
BL 1088/AL 1288	709 - 311 - 88	79,9	92,4		
BL 1223	709 - 312 - 23	34,5	46,9		
BL 1234	709 - 312 - 34	46,2	58,6		
BL 1244/AL 1444	709 - 312 - 44	50,0	64,4	12,7	4,0
BL 1246	709 - 312 - 46	63,5	76,0		
BL 1266/AL 1466	709 - 312 - 66	75,3	87,8		
BL 1288/AL 1488	709 - 312 - 88	98,6	111,1		
BL 1423	709 - 314 - 23	38,7	51,1		
BL 1434	709 - 314 - 34	52,2	64,6		
BL 1444/AL 1644	709 - 314 - 44	58,6	71,1	14,27	4,0
BL 1446	709 - 314 - 46	71,7	84,2		
BL 1466/AL 1666	709 - 314 - 66	85,1	97,7		
BL 1623	709 - 317 - 23	43,1	60,6		
BL 1634	709 - 317 - 34	58,0	75,5		
BL 1644	709 - 317 - 44	65,7	82,9	17,46	5,0
BL 1646	709 - 317 - 46	79,9	97,4		
BL 1666	709 - 317 - 66	94,6	112,2		
BL 1688	709 - 317 - 88	124,0	141,6		

Hevederkombinációk



2 x 2
2 x 3
3 x 4
4 x 4
4 x 6
6 x 6
8 x 8

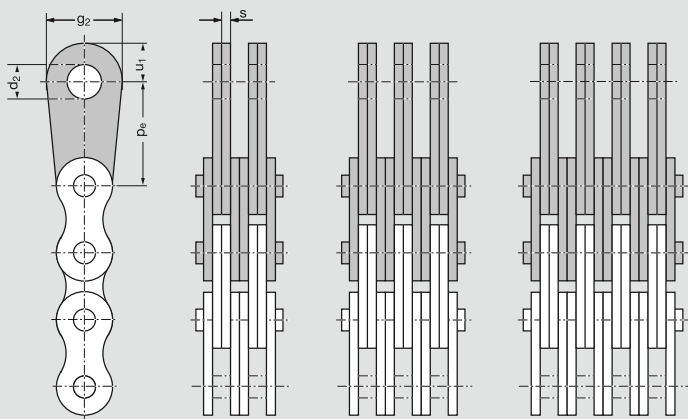
Méretbeli ajánlás az emelőláncok belső tagjainak rögzítéséhez

Lánc száma	Belső tag csatlakozódarabjának mérete méret mm-ben						
	f max.	b min.	c max.	d ₁ D 10	e min.	r ₁ max.	r ₂ max.
BL 422/AL 522	10,7	4,2	–				2,0
BL 423	12,6	6,4	–				3,0
BL 434	16,9	4,2	2,0				2,0
BL 444/AL 544	18,9	4,2	4,0	5,1	9,0	6,5	2,0
BL 446	22,9	6,4	4,0				3,0
BL 466/AL 566	26,9	4,2	4,0				2,0
BL 488/AL 588	35,4	4,2	4,0				2,0
BL 522/AL 622	12,7	5,0	–				2,0
BL 523	14,9	7,5	–				2,0
BL 534	19,9	5,0	2,4				2,0
BL 544/AL 644	22,4	5,0	4,8	6,0	11,0	8,0	2,0
BL 546	26,9	7,5	4,8				2,0
BL 566/AL 666	31,9	5,0	4,8				2,0
BL 588/AL 688	42,4	5,0	4,8				2,0
BL 623	19,9	10,3	–				5,0
BL 634	26,9	6,8	3,2				3,0
BL 644/AL 844	29,9	6,8	6,4				3,0
BL 646	36,9	10,3	6,4	8,0	14,0	9,5	3,0
BL 666/AL 866	42,9	6,8	6,4				3,0
BL 688/AL 888	56,4	6,8	6,4				3,0
BL 823	24,9	12,8	–				6,0
BL 834	32,9	8,5	4,0				4,0
BL 844/AL 1044	36,9	8,5	8,0				4,0
BL 846	45,9	12,8	8,0	9,6	18,0	12,5	6,0
BL 866/AL 1066	52,9	8,5	8,0				4,0
BL 888/AL 1088	69,4	8,5	8,0				4,0
BL 1023	29,8	15,1	–				7,0
BL 1034	39,0	10,0	4,7				5,0
BL 1044/AL 1244	44,0	10,0	9,4				5,0
BL 1046	54,0	15,1	9,4	11,2	22,0	15,0	7,0
BL 1066/AL 1266	63,0	10,0	9,4				5,0
BL 1088/AL 1288	79,7	10,0	9,4				5,0
BL 1223	34,3	17,7	–				8,0
BL 1234	46,0	11,8	5,5				5,0
BL 1244/AL 1444	49,0	11,8	11,0				5,0
BL 1246	63,3	17,7	11,0	12,8	26,0	19,0	8,0
BL 1266/AL 1466	75,1	11,8	11,0				5,0
BL 1288/AL 1488	98,4	11,8	11,0				5,0
BL 1423	38,5	20,1	–				10,0
BL 1434	52,0	13,4	6,3				6,0
BL 1444/AL 1644	58,4	13,4	12,6	14,3	31,0	22,0	10,0
BL 1446	71,5	20,1	12,6				10,0
BL 1466/AL 1666	84,9	13,4	12,6				10,0
BL 1623	42,8	22,5	–				10,0
BL 1634	57,7	15,0	7,1				7,0
BL 1644	65,4	15,0	14,2				7,0
BL 1646	79,6	22,5	14,2	17,5	34,0	25,0	10,0
BL 1666	94,3	15,0	14,2				7,0
BL 1688	123,7	15,0	14,2				7,0

Lánc száma	Belső tag csatlakozódarabjának mérete méret mm-ben						
	f max.	b min.	c max.	d ₁ D 10	e min.	r ₁ max.	r ₂ max.
F 12 – 44	15,9						
F 12 – 66	22,9	3,5	3,0	4,5	7,3	6,5	1,7
F 15 – 44	14,9						
F 15 – 66	21,9	3,5	3,0	5,1	8,5	8,0	1,7
F 19 – 44	17,5						
F 19 – 66	24,6	4,1	3,6	5,75	10,0	9,5	1,7
F 25 – 44	27,9						
F 25 – 66	40,9	6,7	6,2	8,3	13,5	13,0	3,0
F 25 – 88	53,9						
F 31 – 44	32,9						
F 31 – 66	46,9	7,5	7,0	10,2	17,0	16,5	3,5
F 31 – 88	61,9						
F 38 – 44	48,0						
F 38 – 66	69,0	11,0	10,0	14,7	22,0	20,0	5,0
F 38 – 88	90,9						
F 44 – 22	29,5						
F 44 – 44	54,8						
F 44 – 66	80,0	13,0	12,0	16,0	25,0	24,0	6,0
F 44 – 88	105,8						
F 50 – 22	34,2						
F 50 – 44	59,7						
F 50 – 66	86,2	13,6	12,6	17,9	28,0	27,0	6,0
F 50 – 88	113,7						
F 63 – 22	39,6						
F 63 – 44	73,0						
F 63 – 66	106,3	17,0	16,0	23,0	35,0	35,0	8,0
F 63 – 88	139,8						
F 76 – 44	91,2						
F 76 – 66	133,2	21,0	20,0	29,3	45,0	40,0	10,0
F 76 – 88	173,9						
F 19 V – 44	22,9						
F 19 V – 66	32,9	5,2	4,7	6,6	10,0	10,5	2,0

Emelőláncok rögzítése

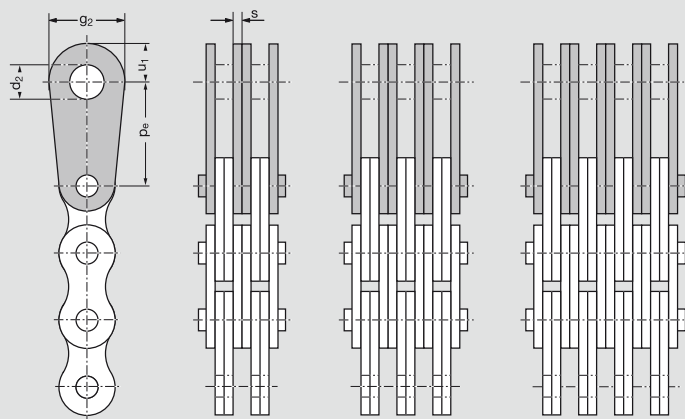
Belső heveder (IEG)



Szállítás:

A lezáró körteformájú hevedert, valamint az emelőlánc külső tagját, mint komplett darab, együtt szállítják a láncsal.

Külső heveder (AEG)



Szállítás:

Az utolsó körteformájú hevedert, valamint a hozzá tartozó szegecselőcsapot.

Lánc száma	Heveder rendelési szám		Méret (mm)				
	IEG	AEG	Pe	d ₂ A11	g ₂	s	u ₁
F 12 – 44	170 – 112 – 44	45	15	6	16,0	1,7	10,0
F 12 – 66	170 – 112 – 66	65					
F 15 – 44	170 – 115 – 44	45	20	8	18,0	1,5	11,0
F 15 – 66	170 – 115 – 66	65					
F 25 – 44	170 – 124 – 44	45	30	12	25,0	3,0	15,0
F 25 – 66	170 – 124 – 66	65					
F 25 – 88	170 – 124 – 88	85					
F 31 – 44	170 – 131 – 44	45	50	18	40,0	3,5	25,0
F 31 – 66	170 – 131 – 66	65					
F 31 – 88	170 – 131 – 88	85					
F 38 – 44	170 – 138 – 44	45	65	24	50,0	5,0	29,0
F 38 – 66	170 – 138 – 66	65					
F 38 – 88	170 – 138 – 88	85					
F 44 – 22	170 – 144 – 22	25	80	28	60,0	6,0	32,0
F 44 – 44	170 – 144 – 44	45					
F 44 – 66	170 – 144 – 66	65					
F 50 – 22	170 – 150 – 22	25	90	32	70,0	6,3	43,0
F 50 – 88	170 – 150 – 88	85					
F 63 – 44	170 – 163 – 44	45	100	38	80,0	8,0	46,5
F 63 – 66	170 – 163 – 66	65					
AL 644	170 – 118 – 44	45	25	10	19,8	2,4	11,2
AL 666	170 – 118 – 66	65					
AL 688	170 – 118 – 88	85					
AL 1044	170 – 130 – 44	45	40	14	30,0	4,0	18,0
AL 1066	170 – 130 – 66	65					
F 19 V 44	170 – 120 – 44	45	25	10	19,8	2,35	11,2
F 19 V 66	170 – 120 – 66	65					

Hevederek közbenső és külső hevederként is szállíthatóak.

Hevederek rendelési módja az F 38-44 emelőlánc esetén:

a) Belső heveder: (IEG): 170-138-44

b) Külső heveder: (AEG): 170-138-45